



สำนักงานคณะกรรมการการศึกษาขั้นพื้นฐาน กระทรวงศึกษาธิการ
รายงานผลการประเมินความสามารถด้านการอ่านของผู้เรียน (RT)
ชั้นประถมศึกษาปีที่ 1 ปีการศึกษา 2567

ฉบับที่ 1 แบบสรุปรายงานผลการประเมินของประเทศ (Country01)

ผลการประเมินความสามารถด้านการอ่านของผู้เรียน (RT)

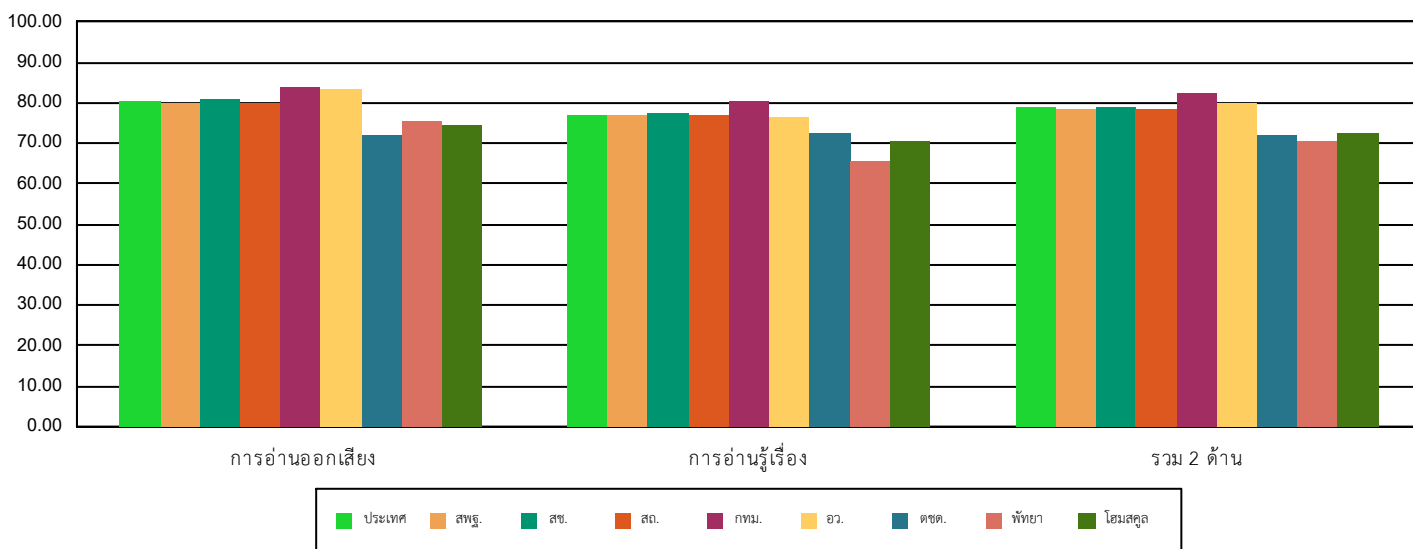
1. ข้อมูลระดับประเทศ

ระดับประเทศ จำนวนโรงเรียนที่เข้าสอบ : 29,689 แห่ง จำนวนนักเรียนที่เข้าสอบ : 623,645 คน (ปกติ:591,432 คน, พิเศษ:29,779 คน, Walk-in: 2,434 คน)

2. คะแนนผลการประเมินการอ่าน

ด้าน	คะแนนเฉลี่ยร้อยละ	คะแนนเฉลี่ยร้อยละจำแนกตามสังกัด								
		ประเทศ	สพฐ.	สช.	สอ.	กทม.	อว.	ตชด.	พทย์ฯ	โสมสคู
การอ่านออกเสียง	คะแนนเฉลี่ยร้อยละ	80.28	80.02	80.84	79.90	83.83	83.34	71.81	75.46	74.53
	ส่วนเบี่ยงเบนมาตรฐาน S.D.	12.25	12.17	12.63	12.44	10.50	11.72	12.02	16.40	14.73
การอ่านรู้เรื่อง	คะแนนเฉลี่ยร้อยละ	77.16	77.01	77.39	76.98	80.63	76.59	72.43	65.70	70.53
	ส่วนเบี่ยงเบนมาตรฐาน S.D.	8.92	8.94	8.97	8.93	7.83	8.47	9.04	9.57	10.26
รวม 2 ด้าน	คะแนนเฉลี่ยร้อยละ	78.72	78.51	79.12	78.44	82.23	79.97	72.12	70.58	72.53
	ส่วนเบี่ยงเบนมาตรฐาน S.D.	19.43	19.42	19.78	19.39	16.51	18.73	19.17	24.65	23.61

3. กราฟเปรียบเทียบคะแนนผลการประเมินการอ่านของสังกัด กับประเทศ



4. ตารางแสดงจำนวนและร้อยละนักเรียน จำแนกตามระดับคุณภาพ

ด้าน	จำนวนและร้อยละนักเรียน จำแนกตามระดับคุณภาพ (ยกเว้นเด็กพิเศษ และ Walk-in)							
	ดีมาก		ดี		พอใช้		ปรับปรุง	
	จำนวน	ร้อยละ	จำนวน	ร้อยละ	จำนวน	ร้อยละ	จำนวน	ร้อยละ
การอ่านออกเสียง	414,605	70.11	107,205	18.12	39,408	6.66	30,141	5.09
การอ่านรู้เรื่อง	366,620	61.99	180,333	30.49	37,457	6.33	6,972	1.17
รวม 2 ด้าน	406,457	68.73	130,002	21.98	41,489	7.01	13,361	2.25



สำนักงานคณะกรรมการการศึกษาขั้นพื้นฐาน กระทรวงศึกษาธิการ
 รายงานผลการประเมินความสามารถด้านการอ่านของผู้เรียน (RT)
 ชั้นประถมศึกษาปีที่ 1 ปีการศึกษา 2567

ฉบับที่ 1 แบบสรุปรายงานผลการประเมินของประเทศ (Country01)

5. คะแนนผลการประเมินการอ่าน รายด้านและประเภทของคำ							
ด้าน		คะแนน ร้อยละ	ระดับคุณภาพ				ร้อยละของ นร. ที่อ่านออก
			ปรับปรุง	พอใช้	ดี	ดีมาก	
การอ่านออกเสียง		80.28				●	
1. การอ่านออกเสียงคำ		81.81				●	
2. การอ่านออกเสียงข้อความ		79.26				●	
ประเภทของคำ	คำอ่าน						
1.1	สระเดี่ยวเสียงยาว	ทาญ	93.35			●	93.35
1.2	สระเดี่ยวเสียงสั้น	ระยะ	94.50			●	94.50
1.3	สะกดตรงมาตรา	จีดจาง	84.76			●	84.76
1.4	สะกดตรงมาตรา	ตอนสาย	88.00			●	88.00
1.5	มีรูปวรรณยุกต์	ข้าวเจ้า	88.85			●	88.85
1.6	มีรูปวรรณยุกต์	เดี๋ยวนี้	81.44			●	81.44
1.7	ไม่มีรูปวรรณยุกต์	ละลาย	86.78			●	86.78
1.8	ไม่มีรูปวรรณยุกต์	ทุกวัน	90.83			●	90.83
1.9	สระเปลี่ยนรูป	รักษา	92.16			●	92.16
1.10	สระเปลี่ยนรูป	แข่งขัน	84.85			●	84.85
1.11	สระลดรูป	ทบทวน	77.23			●	77.23
1.12	สระลดรูป	ละลาย	73.68		●		73.68
1.13	สระประสม	ดวงเดือน	74.42		●		74.42
1.14	สระประสม	เครื่องเขียน	74.87		●		74.87
1.15	สะกดไม่ตรงมาตรา	ข้อมูล	80.98			●	80.98
1.16	สะกดไม่ตรงมาตรา	ฟุตบอล	89.15			●	89.15
1.17	ควบกล้ำ	ตรงกลาง	72.38		●		72.38
1.18	ควบกล้ำ	สร้างบ้าน	79.98			●	79.98
1.19	อักษรนำ	หลงทาง	75.01			●	75.01
1.20	อักษรนำ	สม้าเสมอ	52.99		●		52.99
การอ่านรู้เรื่อง		77.16				●	
1. การอ่านรู้เรื่องคำ(จับภาพ)		93.59				●	
2. การอ่านรู้เรื่องข้อความ		64.59			●		
3. การอ่านรู้เรื่องประโยค(เล่าเรื่องจากภาพ)		83.44				●	
4. การอ่านรู้เรื่องประโยค(เลือกตอบ)		72.09			●		
รวม 2 ด้าน		78.72				●	
6. เกณฑ์การตัดสินระดับคุณภาพในแต่ละด้าน							
ระดับคุณภาพ	ช่วงคะแนนและคะแนนร้อยละในแต่ละระดับคุณภาพ						
	การอ่านออกเสียง		การอ่านรู้เรื่อง		รวม 2 ด้าน		
	คะแนน	ร้อยละ	คะแนน	ร้อยละ	คะแนน	ร้อยละ	
ดีมาก	37.5 - 50	75 - 100	37.5 - 50	75 - 100	75 - 100	75 - 100	
ดี	25 - 37.49	50 - 74.99	25 - 37.49	50 - 74.99	50 - 74.99	50 - 74.99	
พอใช้	12.5 - 24.99	25 - 49.99	12.5 - 24.99	25 - 49.99	25 - 49.99	25 - 49.99	
ปรับปรุง	0 - 12.49	0 - 24.99	0 - 12.49	0 - 24.99	0 - 24.99	0 - 24.99	